



R·M·C

RAHE MANAGEMENT CONSULTANTS
PERSONAL- & MANAGEMENTBERATUNG

- ÜBERBLICK -

» Unsere Leitgedanken – oder: gute Gründe, die für uns sprechen

Klare Werte: Servicegedanke und Qualität



Wir sind systemisch denkende und empathisch handelnde Berater und finden und gewinnen innerhalb der **Personalberatung** diejenigen seltenen Persönlichkeiten, die für den Erfolg Ihres Unternehmens erforderlich sind. Wir beraten Sie individuell in allen Fragen der **Unternehmensführung** und gehen davon aus, dass die Lösungen bereits in Ihrem System (Abteilung/Team/Unternehmen) angelegt sind. Wir entwickeln die bestmöglichen Lösungen, indem wir das Potenzial Ihrer Abteilungen, Teams oder auch einzelnen Führungskräfte gezielt analysieren und aktivieren. Da für uns der Mensch im Mittelpunkt steht, untermauern wir unsere Analyse mit psychologisch **validierter Personaldiagnostik**, die stets auf die individuelle Situation und Anforderung zugeschnitten ist.

Unabdingbar gebunden an unsere hohen Qualitätsansprüche ist unser stark ausgeprägter **Servicegedanke**: wir sind Berater mit Herz und Verstand; Respekt, Wertschätzung und ein professioneller Umgang mit unseren Mandanten, Kandidaten und Partnern stehen für uns im Vordergrund und werden in unserem Unternehmen gelebt.

Um unseren Mandanten den bestmöglichen Service bieten zu können, sind wir als Beratungsunternehmen breit aufgestellt. Neben der klassischen Personalberatung, in der wir sowohl den **Executive Search (Headhunting)** als auch die **anzeigengestützte Suche** nach Fach- und Führungskräften der oberen Ebene anbieten, liegt ein weiterer Schwerpunkt unserer Tätigkeit auf der **Durchführung personaldiagnostischer Verfahren**, die wir sowohl standardmäßig bei allen Searches anwenden als auch separat, z.B. im Rahmen von **Management Audits / Einzel-Assessments, Potenzialanalysen, Nachfolgeplanungs-Prozessen** o.ä. anbieten.

Komplettiert wird unser Leistungsspektrum durch die klassische Managementberatung, in der wir Sie bei **Planung, Aufbau und Durchführung von Change Prozessen unterstützen** - dazu gehören sowohl die Beratung in allen strategischen Fragen als auch die Steuerung und Begleitung von Change Prozessen durch die **Steuerung des Change Management Projektcontrollings** sowie **praxisorientierte Seminare**.

Personaldiagnostik

Psychologische Diagnostik
Eignungsdiagnostik
Management Audits
Bewerbersauswahl
Potenzialdiagnostik
270°/360°-Assessments



Personalberatung

Executive Search
Management Search
Systemisches Coaching
Personalentwicklung
Organisationsentwicklung
Nachfolgeplanung
Mitarbeiterbefragungen

Managementberatung

Unternehmens- / Organisationsentwicklung
Change Management
Projektsteuerung

KOOPERATIONSPARTNER DER
RUHR
UNIVERSITÄT
BOCHUM **RUB**

Herausgeber:
Rahe Management Consultants
Personal- & Managementberatung
Inhaber: Carsten Rahe
Klarastr. 62
45663 Recklinghausen
Telefon: 02361-94337-90
E-Mail: office@rahe-consultants.com

» Unser Selbstverständnis

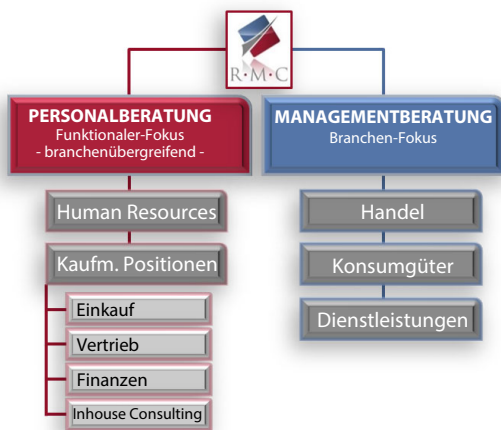
Wir sind eine inhabergeführte und unabhängige Personal- und Managementberatung mit Sitz im Zentrum des Ruhrgebiets.

Die Maßstäbe unseres Handelns beruhen auf **Vertrauen, Integrität, Kompetenz, Glaubwürdigkeit, Loyalität, Verbindlichkeit** und **Leidenschaft** für die Aufgabe - diese Werte bestimmen

gemeinsam mit unseren **Beratungsgrundsätzen** und **Kompetenzen** unser gesamtes geschäftliches Handeln.

Unser **Blick für Möglichkeiten** und ein **fares und transparentes Honorarmodell** runden unser Selbstverständnis ab und führen im Ergebnis zu einer sehr hohen Qualität in der Leistung.

» Unsere Expertise spiegelt sich in unseren Beratungsschwerpunkten



In der **Personalberatung** haben wir, unabhängig von der Branche, unsere **funktionalen Schwerpunkte** im kaufmännischen und Human Resources-Bereich. Wir verstehen uns als Experten für die Suche nach:

- **Geschäftsführern und Vorständen (C-Level)**
- **Managern der ersten bis dritten Ebene**

In der **Managementberatung** konzentrieren wir uns auf die Branchen Handel, Konsumgüter und Dienstleistungen.

Wir beraten sowohl in der Personal- als auch der Managementberatung ausschließlich in den Bereichen, in denen wir die Expertise besitzen, die unsere Mandanten von uns erwarten, um Projekte zu einem erfolgreichen Abschluss zu bringen.

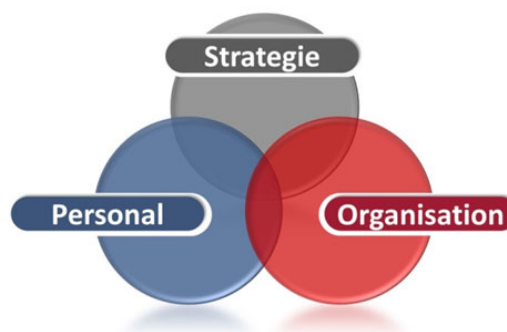
» Unser Verständnis von Beratung

In einem gut funktionierenden System greifen **Unternehmensstrategie, Personalplanung** sowie **Personal- und Organisationsentwicklung** ineinander und sind aufeinander abgestimmt.

Aus diesem Grund sind wir der Auffassung, dass insbesondere **Personalberatung** alle drei Elemente ganzheitlich betrachten muss. Die Anforderungen an Personal, Strukturen, Prozesse und Abläufe in modernen Unternehmen sind sehr hoch und komplex - deshalb stehen wir Ihnen nicht nur in Teilbereichen beratend und unterstützend zur Seite, sondern ganzheitlich.

Rahe Management Consultants bietet ein Leistungsportfolio, das Sie sowohl in der Personalbe-

ratung als auch in der Managementberatung in allen drei Bereichen professionell und kompetent unterstützt.



„JEDES PROBLEM IN EINEM UNTERNEHMEN IST LETZTLICH EIN PERSONALPROBLEM.“

- ALFRED HERRHAUSEN -

» Ihre Sicherheit: (Kosten -) Transparenz, Personaldiagnostik und Garantie

Zur Sicherung unserer objektiven Einschätzung von Kandidaten nutzen wir neben **teilstrukturierten Interviews** standardisiert **personaldiagnostische Testverfahren** (Eignungsdiagnostik im Einklang mit DIN 33430) - ohne gesonderte Berechnung.

Sie erhalten von uns **Transparenz** über das gesamte Projekt, unser Vorgehen, die Einzelschritte und die Kosten. Dazu haben wir flexible Kostenmodelle entwickelt - von der Standard-Lösung bis zum individuellen Modell: die **Kosten sind transparent und planbar**.

Um den Gedanken der Transparenz zu unterstützen, sind folgende **Leistungen** bei unserem Standard-Search bereits **im Honorar enthalten**:

Ihre Garantie: Verlässt ein im Rahmen eines Beratungsauftrages von uns vorgestellter und von Ihnen eingestellter Kandidat innerhalb von **6 Monaten** nach Vertragsabschluss Ihr Unternehmen, verpflichten wir uns zur honorarfreien Wiederholung der Suche.

Absolut selbstverständlich ist für uns, dass wir **Unternehmen unserer Mandanten für mindestens 24 Monate als „Off-Limits“ führen und somit keine Mitarbeiter unserer Mandanten im Rahmen anderer Suchaufträge aktiv ansprechen**.

Inklusiv-Leistungen in der Personalberatung (Standard Management-Search)

- Stellenausschreibungen in Top Online-Börsen
- Personal- / Eignungsdiagnostik
- Datenbank Research
- Echtheitsprüfung von Diplomen, Urkunden etc.
- Durchführung teilstrukturierter Interviews
- Begleitung der Kandidaten zum Vorstellungsgespräch
- 6-monatige Garantie
- Off-Limits-Codex
- Regelmäßiges Projektreporting



„ICH WÜRDTE ALLES NOCH EINMAL SO MACHEN, WIE ICH ES GETAN HABE. BIS AUF EINE AUSNAHME: ICH WÜRDTE FRÜHER BESSERE BERATER SUCHEN.“

- ARISTOTELES ONASSIS -



» Executive Search / Direct Search

Um die richtigen Kandidaten für Ihr Unternehmen zu finden ist es wichtig, Ihr Unternehmen kennenzulernen und ein Gefühl für die Chemie in Ihrem Unternehmen zu bekommen. Dafür nehmen wir uns Zeit. Wir möchten die „DNA“ Ihres Unternehmens kennenlernen und verstehen, wie Ihr Unternehmen „tickt“.

Gemeinsam mit Ihnen erstellen wir das Profil der zukünftigen Fach- bzw. Führungskraft:

- Welche Fähigkeiten muss der Kandidat tatsächlich mitbringen, welche sind „nice to have“?
- Was muss er kurzfristig und langfristig leisten können?
- Welche Fähigkeiten und Persönlichkeitsmerkmale sind unverzichtbar?
- Welche Zusatzqualifikationen wären wünschenswert?
- Welche Persönlichkeit muss die Person mitbringen, damit sie in Ihr Unternehmen passt?

Viele Namen – ein Ziel: Executive Search | Direct Search | Headhunting

Diese Art der Suche eignet sich insbesondere für Vorstands-, Geschäftsführungs- oder Bereichsleitungspositionen sowie Spezialisten-Funktionen.

Bei der **Direktansprache von Zielkandidaten**, dem Headhunting, sprechen wir im Auftrag unserer Mandanten genau die Kandidaten an, die am besten eine vorhandene Vakanz füllen können. Wir identifizieren diese Kandidaten entweder durch unseren internen Research, unsere Netzwerke oder andere Wege der klassischen Direktsuche. Die Ausschreibung einer solchen Vakanz erfolgt auf Wunsch lediglich arrondierend.

Der Vorteil der Direktansprache ist, dass insbesondere die Kandidaten erreicht werden können, die nicht aktiv auf der Suche sind und die sich ohne direkte Ansprache nicht auf eine ausgeschriebene Position bewerben würden.

Wir kontaktieren diese Kandidaten, interessieren sie für die Vakanz und stellen sie nach Prü-


fung auf „Herz und Nieren“, u.a. mit Hilfe von geeigneter Personaldiagnostik, im Unternehmen des Mandanten vor. Die diskrete Durchführung der Direktansprache und das notwendige Fingerspitzengefühl sind für uns selbstverständlich.

Wenn wir erstmalig für einen Auftraggeber tätig sind, ist ein ausführliches Gespräch vor Ort zwingend erforderlich, um das Unternehmen, seine Strukturen, die Atmosphäre und die Arbeitsumgebung kennenzulernen.

Gemeinsam mit unseren Mandanten erstellen wir **detaillierte Kandidaten- und Positionsprofile** und klären nicht nur die erforderlichen **fachlichen Qualifikationen**, sondern auch die **persönlichen- und interpersonellen Fähigkeiten** sowie die erforderlichen **Kernkompetenzen** ab, die wir im persönlichen Interview und durch die standardmäßig durchgeführten **psychometrischen Testverfahren** validieren und abgleichen.

„DER WICHTIGSTE ERFOLGSFAKTOR EINES UNTERNEHMENS IST NICHT DAS KAPITAL ODER DIE ARBEIT, SONDERN DIE FÜHRUNG!“

- REINHARD MOHN -

- 
- » Wir finden und gewinnen diejenigen seltenen Persönlichkeiten, die für den nachhaltigen Erfolg Ihres Unternehmens erforderlich sind und entlasten Sie bei allen damit verbundenen Verwaltungstätigkeiten
 - » Wir untermauern die Objektivität der Bewerberauswahl stets durch psychologisch validierte Personaldiagnostik
 - » Wir beraten Sie zudem in allen Fragen der klassischen und strategischen Managementberatung, organisieren, steuern und begleiten Ihre Veränderungsprozesse

» Wir nutzen ein breites Spektrum an psychologischen Testverfahren

Uns stehen für die verschiedensten Anforderungen umfangreiche und valide Testbatterien zur Verfügung. Das Spektrum reicht von Verfahren zur berufsbezogenen Persönlichkeit über Verfahren zur Erfassung der Allgemeinintelligenz bis hin zum Führungsverhalten und der Burnout-Prävention.

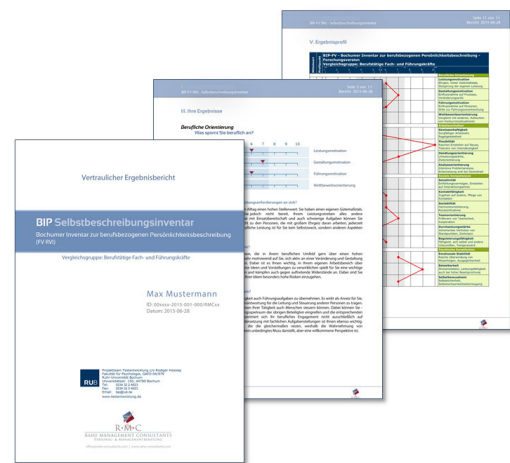
Die Anwendungsfelder für psychologische Diagnostiken sind vielfältig; wir nutzen sie z.B. in der **Bewerbersauswahl**, der **Karriere- und Nachfolgeplanung**, in **Management-Audits** und **Einzel-Assessments**, **270°/360°-Feedbacks** und zur **Potenzialanalyse**.

Aus unserer Sicht ist eines der am meisten erprobten und validesten Instrumente das Bochumer Inventar zur berufsbezogenen Persönlichkeitsbeschreibung (BIP™). Wir setzen es z.B. standardmäßig in allen Searches als Bestandteil der Bewerberbeurteilung ein.

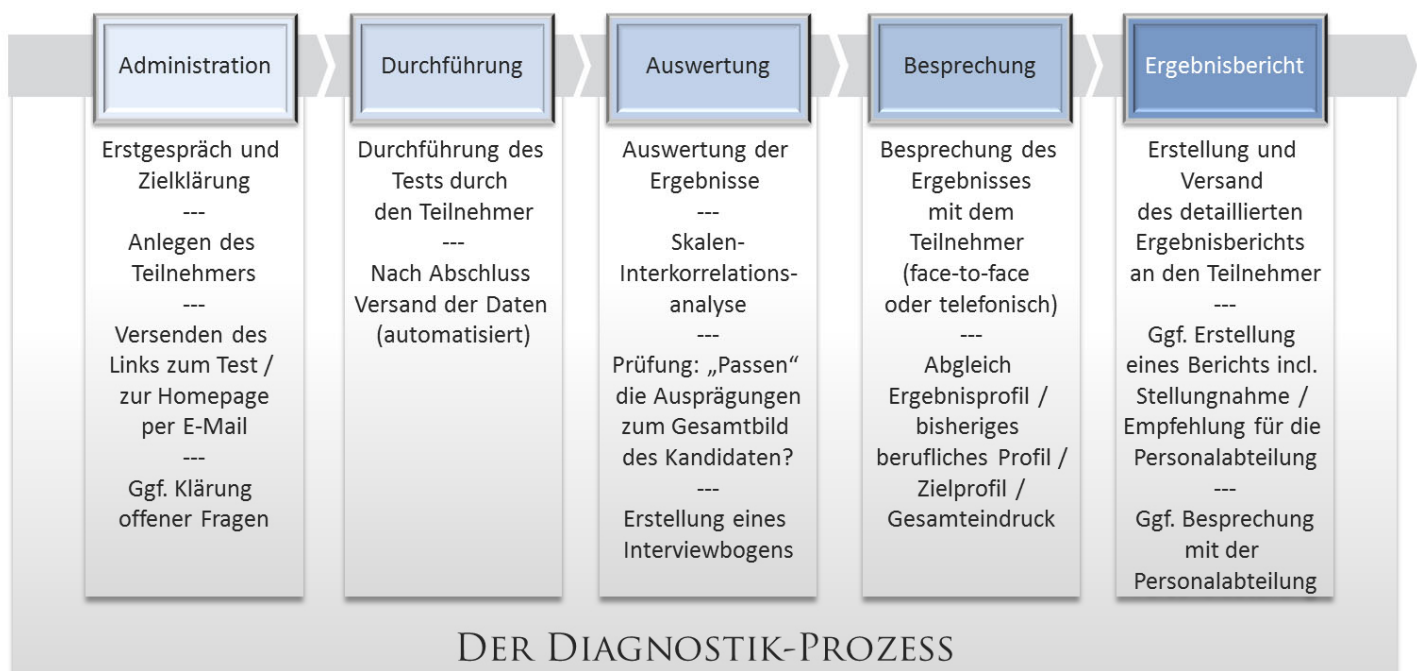
Die von uns genutzten psychologischen Testverfahren sind wissenschaftlich validiert und anerkannt, wurden im Einklang mit DIN 33430 entwickelt und zumeist vom Diagnostik- und Testkuratorium (DTK) der Föderation Deutscher Psychologinnenvereinigungen (BDP, DGPs) geprüft.

Die DIN-33430

Die DIN-Norm 33430 („Anforderungen an Verfahren und deren Einsatz bei berufsbezogenen Eignungsbeurteilungen“) umfasst klar definierte Standards zum gesamten Verfahren der Personaldiagnostik, die deutlich über die wissenschaftlichen Gütekriterien hinausgehen. Zudem sind die Prozesse der Planung, Durchführung und Auswertung von Testverfahren standardisiert.



» Durchführung psychologischer Diagnostiken- Der Prozessablauf



» Wir bieten psychologische Diagnostik auch als „Service“

Der Siegeszug des Internets und der sozialen Netzwerke macht es für Unternehmen zunehmend attraktiv, die Personalsuche in Eigenregie durchzuführen.

Während die Führungsebenen 1 und 2 nach wie vor in der Regel mit externer Unterstützung über die Direktansprache besetzt werden, nimmt die eigenständige Suche der Unternehmen nach Fach- und Führungskräften mehr und mehr zu. Während früher relativ umständlich und aufwändig Stellenanzeigen in verschiedenen Printmedien aufgegeben werden mussten, ist es heute durch die einfache Veröffentlichung der Stellenanzeigen auf der eigenen Firmen-Homepage oder in sozialen Netzwerken erheblich einfacher geworden, vermeintlich gute Kandidaten auf Vakanzen aufmerksam zu machen.

Die Ausweitung der unternehmenseigenen Suche auch auf Positionen höherer Ebenen ist zwar auf der einen Seite für das Unternehmen kostengünstiger, da die Kosten für externe Beratung eingespart wird, auf der anderen Seite ist aber auch die **Gefahr der**

Fehlbesetzung erheblich höher und damit die möglichen finanziellen Risiken, die eine Fehlbesetzung mit sich bringt. Insbesondere die Trennungs- und Neubesetzungskosten, die aus einer Fehleinstellung resultieren, sind nicht zu unterschätzen. Die Spannweite von Schätzungen einer falschen Platzierung reicht - abhängig von Position und hierarchischer Ebene des Mitarbeiters - von drei Monatsgehältern bis zu dem Dreifachen des Jahresverdienstes (vgl. Kramer, Sarah, *Teurer Fehlgriff*, aus: *Berlin Maximal*, Wirtschafts magazin für den Mittelstand der Region Berlin Ausgabe 3/2010).

An dieser Stelle setzt der Diagnostik-Service an

Um das finanzielle Risiko von Fehlbesetzungen zu minimieren, bieten wir für Unternehmen, die die **Personalsuche selbständig durchführen**, mit unserem Diagnostik-Service die Möglichkeit, zur Absicherung und Untermauerung der finalen Auswahlentscheidung - i.d.R. vor den Zweitgesprächen - mit den jeweiligen Top-Kandidaten, eine psychologische Diagnostik durchzuführen.

Wir führen nach unserem klar definierten Prozess die psychologischen Diagnostiken durch, werten sie aus, sprechen sie mit den Kandidaten durch und erstellen die Ergebnisberichte, sodass die Auswertung auch als Gesprächsgrundlage für das Zweitgespräch dienen kann.

Wir führen nach unserem klar definierten Prozess die psychologischen Diagnostiken durch, werten sie aus, sprechen sie mit den Kandidaten durch und erstellen die Ergebnisberichte, sodass die Auswertung auch als Gesprächsgrundlage für das Zweitgespräch dienen kann.

Der große Vorteil des Diagnostik-Service ist, dass Unternehmen ganz punktuell unsere externe Beratungsleistung nutzen und somit die Kostenvorteile der internen Suche realisieren und gleichzeitig auf externe Expertise nicht gänzlich verzichten müssen.

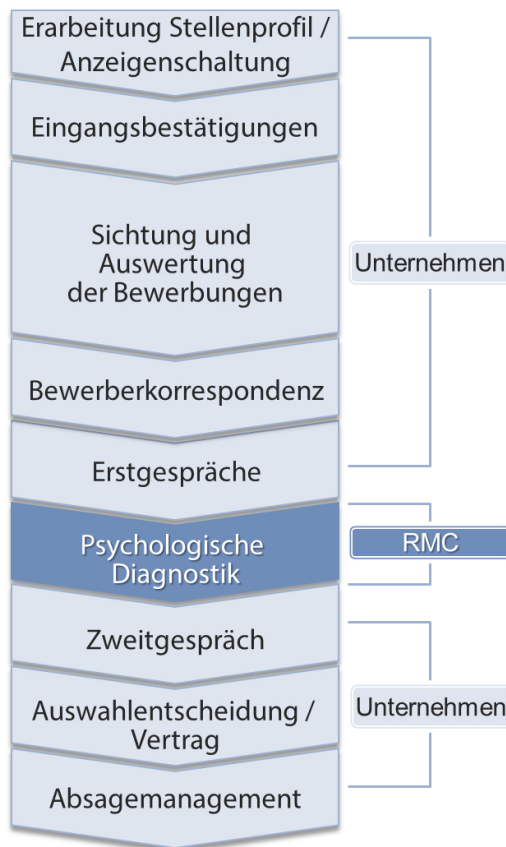


Abb.: Ablauf Diagnostik-Service

Die von uns im Diagnostik-Service eingesetzten diagnostischen Testverfahren sind dieselben wissenschaftlich validen, DIN 33430 konformen psychometrischen Diagnostiken, die wir auch bei "unseren eigenen" Suchverfahren einsetzen - kommerzielle Typentests finden bei uns keine Verwendung.

„ES IST EIN VERBREITETER MENSCHLICHER FEHLER, BEI SCHÖNEM WETTER NICHT MIT STÜRMEIN ZU RECHNEN.“

- NICCOLO MACHIAVELLI -



Carsten Rahe

Inhaber

» Ihr Ansprechpartner: Carsten Rahe

Beruflicher Hintergrund

Mehr als 15 Jahre internationale Führungserfahrung im Management deutscher und internationaler börsennotierter Konzerne in den Bereichen Human Resources, Corporate Development & Strategy sowie Sanierungs- & Restrukturierungsmanagement

Ausbildung

- Studium der Ev. Theologie / Psychologie
- Studium der Wirtschaftswissenschaften
- Systemischer Coach und Veränderungsmanager (INeKO - Institut an der Universität zu Köln)

Tätigkeitsschwerpunkte

- **Psychologische Diagnostik**
(Personal-/ Management-/ Eignungsdiagnostik)
- **Executive Search**
(Direktansprache / Headhunting)
- **Management Search**
(anzeigengestützte Suche nach Fach- und Führungskräften)
- **Business Coaching**
- **Projektsteuerung / Change Management**
- **Schulungen / Seminare**
 - Pyramidale Kommunikationstechnik
 - Erfolgreiche Projektsteuerung
 - Der professionelle Einsatz von Think Cell
 - Professionelles Recruiting f. Personalabteilungen
 - ...
- **Keynote Speaker**

Beratungsschwerpunkte

Funktionaler Fokus - Personalberatung

- **Human Resources**
- **Kaufmännische Funktionen**
 - Einkauf
 - Vertrieb
 - Finanzen
 - Strategie / Unternehmensentwicklung
 - Administration

Coaching Schwerpunkte

- Business Coaching für Management und Führungskräfte in Change Prozessen
- Executive Coaching
- Konflikt- und Karrierecoaching
- Persönlichkeitsentwicklung
- Verhaltenstraining
- Orientierung in Strategieprozessen
- Coaching bei Übernahme von Führungsverantwortung oder von neuen Teams (Selbstverständnis, Entwicklung von Kompetenzen)
- Themenbezogenes Coaching nach Zieldefinition und Auftragsklärung mit dem Klienten und Auftraggeber

Coaching Tools

- Personenzentrierte Gesprächsführung nach Carl Rogers
- Tools und Interventionen des systemischen Coachings
- Transaktionsanalyse
- Systemische Aufstellungen
- Hypnotherapeutische und systemische Konzepte nach Milton Erickson / Gunther Schmidt

Branchenschwerpunkte Coaching

- Handel
- Konsumgütersektor
- Verpackungsindustrie
- Automobilindustrie
- Maschinenbau
- Dienstleistungssektor
- Banken / Versicherungen

Kontakt

Telefon: +49 2361 - 94337 - 91
 Mobil: +49 152 - 5350 2342
 E-Mail: carsten.rahe@rahe-consultants.com
 Skype: carsten.rahe

Tanja M. Rahe

Senior Consultant

» Ihr Ansprechpartner: Tanja M. Rahe

Beruflicher Hintergrund

10 Jahre Berufs- und Führungserfahrung im Krankenkassen-, Sozialversicherungs- und Gesundheitswesen sowie 4 Jahre im Recruiting- und Consultingbereich und der Durchführung personal- und eignungsdiagnostischer Verfahren

Ausbildung

- Studium der Psychologie (Schwerpunkt Arbeits- und Organisationspsychologie)
- Neuro-Linguistische Programmierung
- Ausbildung zur Sozialversicherungsfachangestellten

Tätigkeitsschwerpunkte

- **Psychologische Diagnostik**
(Personal-/ Management-/ Eignungsdiagnostik)
 - **Executive Search**
(Direktansprache / Headhunting)
 - **Management Search**
(anzeigengestützte Suche nach Fach- und Führungskräften)
 - **Business Coaching**
 - **Schulungen / Seminare**
 - Professionelles Recruiting f. Personalabteilungen
 - Vorstellungsgesprächstraining
 - Gesundes Führen
 - **Bewerbungsberatung**
 - Bewerbungs- und Arbeitszeugnis-Check
 - Vorstellungsgesprächstraining
 - Coaching / Bewerbercoaching
- www.bewerbungstraining-ruhr.de

Beratungsschwerpunkte

Funktionaler Fokus - Personalberatung

- **Human Resources**
- **Kaufmännische Funktionen**
 - Einkauf
 - Vertrieb
 - Marketing
 - Kommunikation
 - Administration

Coaching Schwerpunkte

- Business Coaching für Management und Führungskräfte in Change Prozessen
- Executive Coaching
- Konflikt- und Karrierecoaching
- Persönlichkeitsentwicklung
- Verhaltenstraining
- Orientierung in Strategieprozessen
- Coaching bei Übernahme von Führungsverantwortung oder von neuen Teams (Selbstverständnis, Entwicklung von Kompetenzen)
- Themenbezogenes Coaching nach Zieldefinition und Auftragsklärung mit dem Klienten und Auftraggeber

Coaching Tools

- Tools des systemischen Coachings
- Coaching Tools der neurolinguistischen Programmierung
- Hypnotherapeutische und systemische Konzepte nach Milton Erickson
- Personenzentrierte Gesprächsführung nach Carl Rogers
- Transaktionsanalyse

Branchenschwerpunkte Coaching

- Handel
- Konsumgütersektor
- Gesundheitswesen
- Verpackungsindustrie
- Automobilindustrie
- Dienstleistungssektor
- Banken / Versicherungen

Kontakt

Telefon: +49 2361 - 94337 - 92
 Mobil: +49 152 - 5350 2174
 E-Mail: tanja.rahe@rahe-consultants.com
 Skype: tanja.rahe



R·M·C

RAHE MANAGEMENT CONSULTANTS
PERSONAL- & MANAGEMENTBERATUNG

KLARA STR. 62 • 45663 RECKLINGHAUSEN
TELEFON: 02361-94337-90 • E-MAIL: OFFICE@RAHE-CONSULTANTS.COM